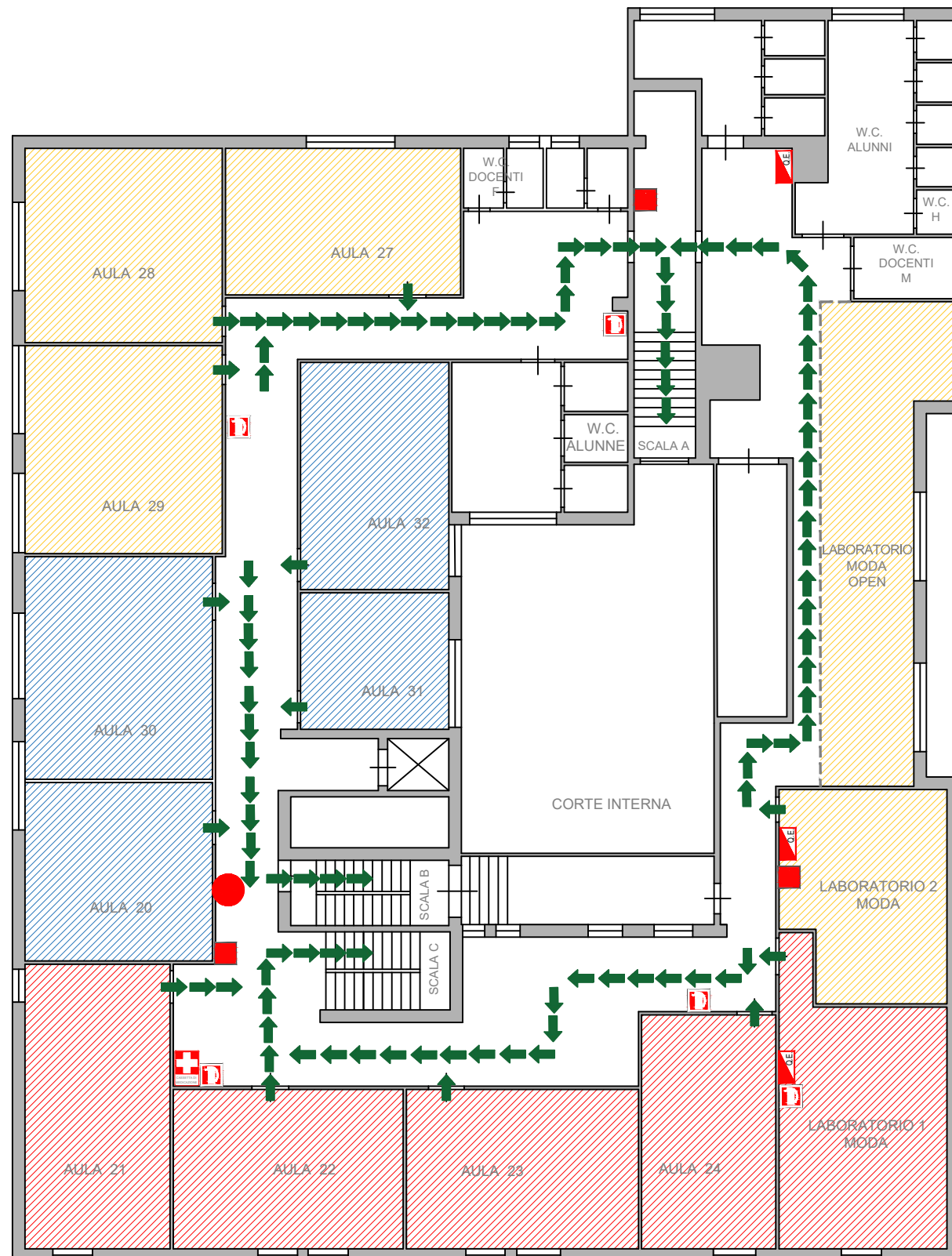


I.I.S. "FRANCESCO DEGNI"

Plesso Via Calastro - TORRE DEL GRECO
Piano Terzo

PIANO DI EVACUAZIONE



PROCEDURE DA ADOTTARE IN CASO DI ALLARME

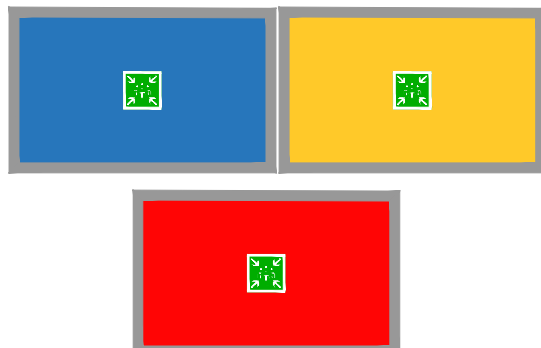
- **SEGNALE DI EMERGENZA:**
L'inizio emergenza è contraddistinto dal suono prolungato della campanella. Gli alunni si preparano velocemente a comporre le file
- La diffusione del segnale di evacuazione è dato da: campanella continua.
- L'evacuazione del plesso avverrà per BLOCCHI contrassegnati nella piantina con COLORI DIFFERENTI
- Gli APRIFILA tengono per mano gli altri coetanei, formando una catena ordinata. Chiudono la catena i CHIUDIFILA
- Il docente prende il registro di classe, mentre il Dirigente e i preposti controllano che le vie di fuga siano sicure e libere
- E' NECESSARIO LASCIARE IN CLASSE TUTTI GLI EFFETTI PERSONALI. Ogni classe, in fila indiana, si trasferirà nei punti di raccolta, costeggiando le pareti, procedendo in modo ordinato e silenzioso
- Il personale incaricato disattiverà l'energia elettrica, il gas, l'acqua e la centrale termica
- Raggiunto il punto di raccolta, stabilito nel piano di evacuazione, le classi si dividono in gruppi contrassegnati da blocchi colorati e gli insegnanti iniziano l'appello, riempiendo l'apposito modulo inserito nel registro che verrà firmato e consegnato all'addetto all'emergenza.

SEGNALETICA DI SICUREZZA ED ATTREZZATURE ANTINCENDIO DISPONIBILI

- VOI SIETE QUI
- PERCORSO/USCITA DI EMERGENZA
- SCALA DI EMERGENZA
- PUNTO DI RACCOLTA
- IDRANTI
- ESTINTORI
- CASSETTA DI PRIMO SOCCORSO
- QUADRO ELETTRICO
- DEFIBRILLATORE

USCITE DI EMERGENZA
PER LAB 1 MODA AULE 21-22-23-24:
SCALA C - VARCO A1
PER LAB 2 MODA, LAB MODA OPEN,
AULE 27-28-29:
SCALA A - VARCO A2
PER AULE 20-30-31-32:
SCALA B - VARCO A2

AREA DI RACCOLTA
GIARDINETTI SUL MARE



NUMERI TELEFONICI UTILI

SOCCORSI PUBBLICI	115
PRONTO SOCCORSO	118
POLIZIA	113
CARABINIERI	112

IL DIRIGENTE SCOLASTICO

Dott.ssa Benedetta Rostan

Responsabile del Servizio di Prevenzione e Protezione (RSPP)



Arch. Silvio Ammirati