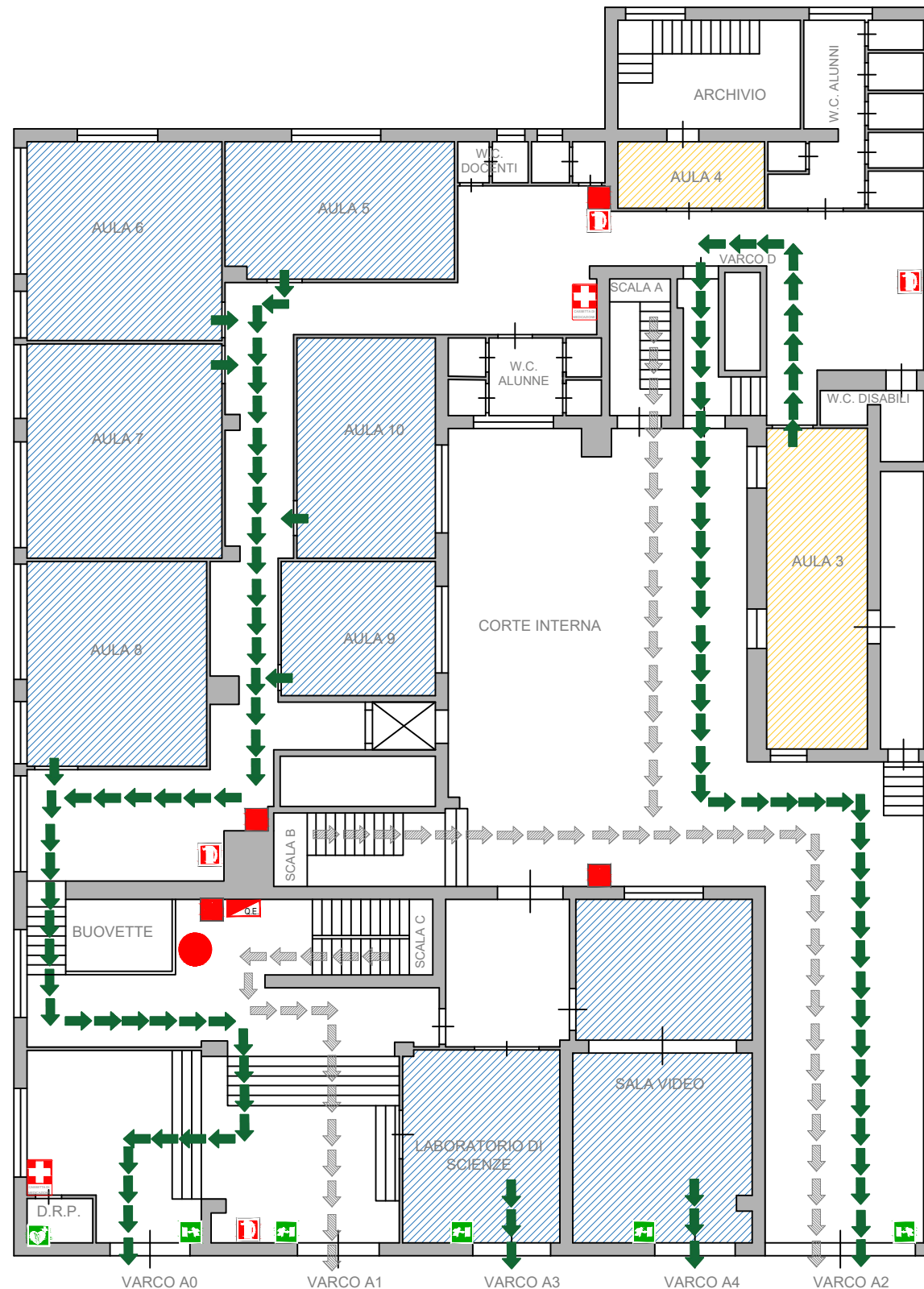


I.I.S. "FRANCESCO DEGNI"

Plesso Via Calastro - TORRE DEL GRECO
Piano Rialzato

PIANO DI EVACUAZIONE



USCITE DI EMERGENZA

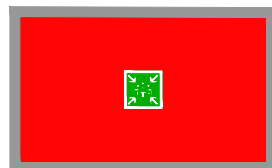
PER AULE 3-4:
VARCO A2

PER AULE 5-6-7-8-9-10:
VARCO A0

PER LAB SCIENZE:
VARCO A3

PER SALA VIDEO:
VARCO A4

AREA DI RACCOLTA
GIARDINETTI SUL MARE



PROCEDURE DA ADOTTARE IN CASO DI ALLARME

- **SEGNALE DI EMERGENZA:**
L'inizio emergenza è contraddistinto dal suono prolungato della campanella. Gli alunni si preparano velocemente a comporre le file
- La diffusione del segnale di evacuazione è dato da: campanella continua.
- L'evacuazione del plesso avverrà per BLOCCHI contrassegnati nella piantina con COLORI DIFFERENTI
- Gli APRIFILA tengono per mano gli altri coetanei, formando una catena ordinata. Chiudono la catena i CHIUDIFILA
- Il docente prende il registro di classe, mentre il Dirigente e i preposti controllano che le vie di fuga siano sicure e libere
- E' NECESSARIO LASCIARE IN CLASSE TUTTI GLI EFFETTI PERSONALI. Ogni classe, in fila indiana, si trasferirà nei punti di raccolta, costeggiando le pareti, procedendo in modo ordinato e silenzioso
- Il personale incaricato disattiverà l'energia elettrica, il gas, l'acqua e la centrale termica
- Raggiunto il punto di raccolta, stabilito nel piano di evacuazione, le classi si dividono in gruppi contrassegnati da blocchi colorati e gli insegnanti iniziano l'appello, riempiendo l'apposito modulo inserito nel registro che verrà firmato e consegnato all'addetto all'emergenza.

SEGNALETICA DI SICUREZZA ED ATTREZZATURE ANTINCENDIO DISPONIBILI

-  VOI SIETE QUI
-  PERCORSO/USCITA DI EMERGENZA
-  SCALA DI EMERGENZA
-  PUNTO DI RACCOLTA
-  IDRANTI
-  ESTINTORI
-  CASSETTA DI PRIMO SOCCORSO
-  QUADRO ELETTRICO
-  DEFIBRILLATORE

NUMERI TELEFONICI UTILI

SOCCORSI PUBBLICI	115
PRONTO SOCCORSO	118
POLIZIA	113
CARABINIERI	112

IL DIRIGENTE SCOLASTICO

Dott.ssa Benedetta Rostan

Responsabile del Servizio di Prevenzione e Protezione (RSPP)



Arch. Silvio Ammirati